



# Cenário Mundial da Cafeicultura

## VII Simpósio de Pesquisa dos Cafés do Brasil

22 a 25 de agosto de 2011

Araxá, MG, Brasil

José Sette

Diretor-Executivo interino

International Coffee Organization - [www.ico.org](http://www.ico.org)



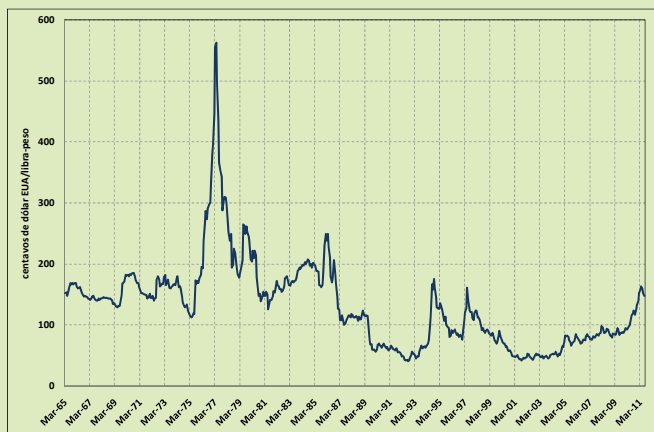
## Preço indicativo composto da OIC Médias mensais: março/65 a julho/2011 termos nominais



International Coffee Organization - [www.ico.org](http://www.ico.org)



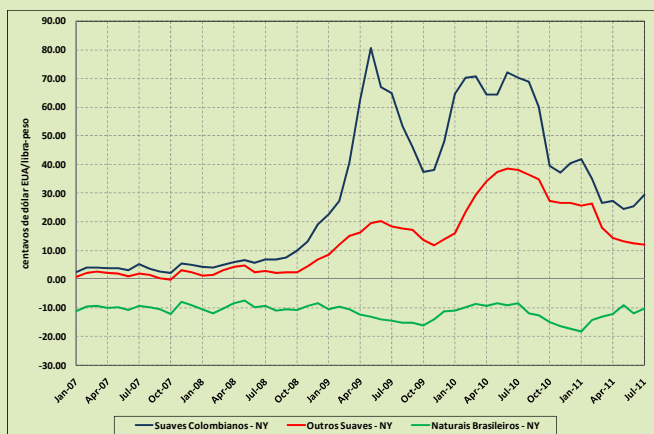
### Preço indicativo composto da OIC Médias mensais: março/65 a julho/2011 deflacionado pelo índice da ONU (2000 = 100)



International Coffee Organization - [www.ico.org](http://www.ico.org)



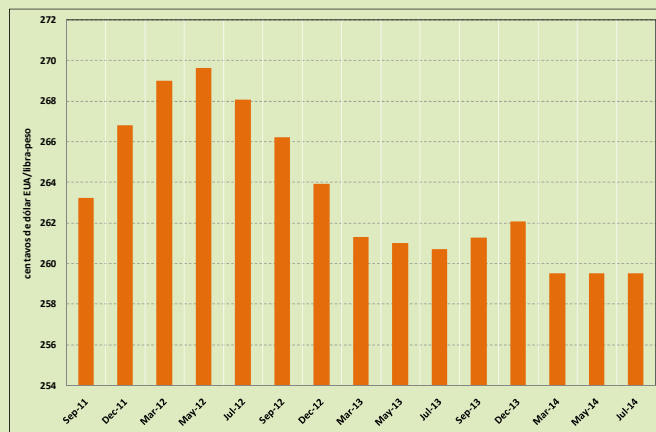
### Diferenciais entre os 3 grupos de café e Nova York Médias mensais: janeiro 2007 a julho 2011



International Coffee Organization - [www.ico.org](http://www.ico.org)



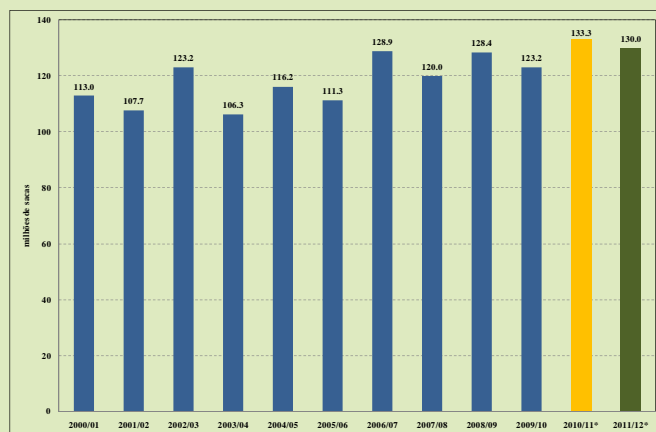
## Preços de fechamento na bolsa de NY 1ª a 15ª posições em 17 de agosto de 2011



International Coffee Organization - [www.ico.org](http://www.ico.org)



## Produção mundial Anos-safra 2000/01 a 2011/12



\*Estimativa

International Coffee Organization - [www.ico.org](http://www.ico.org)



### Produção: 10 maiores produtores Volume em milhares de sacas - % da variação

	2009/10	2010/11	% variação
<b>Brasil</b>	39 470	48 095	21,9%
<b>Vietnã</b>	18 200	18 500	1,6%
<b>Colômbia</b>	8 098	9 200	13,6%
<b>Indonésia</b>	11 380	8 856	-22,2%
<b>Etiópia</b>	6 931	7 450	7,5%
<b>Índia</b>	4 823	4 983	0,7%
<b>México</b>	4 200	4 000	-4,8%
<b>Guatemala</b>	3 835	3 950	3,0%
<b>Honduras</b>	3 575	3 830	7,1%
<b>Uganda</b>	2 797	2 800	0,1%

International Coffee Organization - [www.ico.org](http://www.ico.org)



### Produção de Arábicas lavados Anos-safra 2000/01 a 2010/11

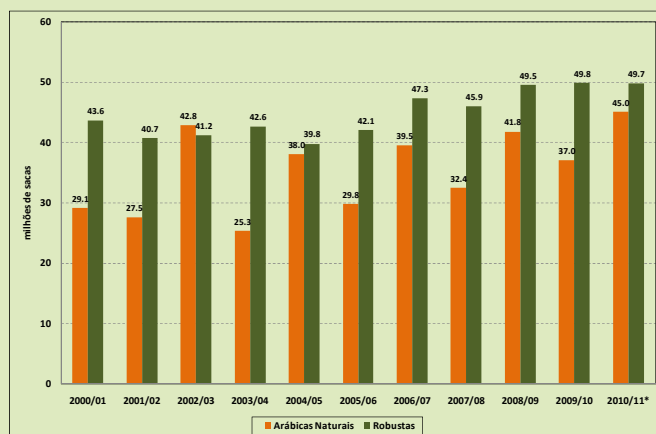


\*Estimativa

International Coffee Organization - [www.ico.org](http://www.ico.org)



## Produção de Arábicas Naturais e Robustas Anos-safra 2000/01 a 2010/11

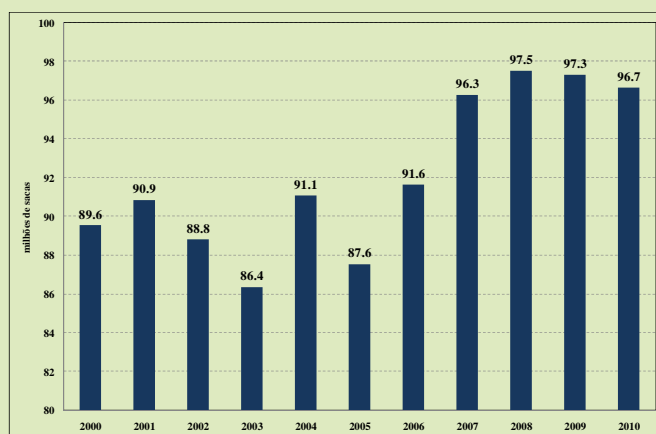


\*Estimativa

International Coffee Organization - [www.ico.org](http://www.ico.org)



## Exportações mundiais para todos os destinos Anos civis 2000 a 2010



International Coffee Organization - [www.ico.org](http://www.ico.org)



**Exportações por grupo e tipo de café**  
**Outubro a junho – milhares de sacos**

	2009/10	2010/11	% change
<b>TOTAL</b>	<b>69 670</b>	<b>80 725</b>	<b>15,9</b>
<b>Por grupo de café</b>			
Suaves Colombianos	6 250	7 683	22,9
Outros Suaves	16 665	19 535	17,2
Arábicas Naturais	22 574	25 290	12,0
Robustas	24 181	28 217	16,7
<b>Por tipo de café</b>			
Arábicas	45 489	52 508	15,4
Robustas	24 181	28 217	16,7

International Coffee Organization - [www.ico.org](http://www.ico.org)



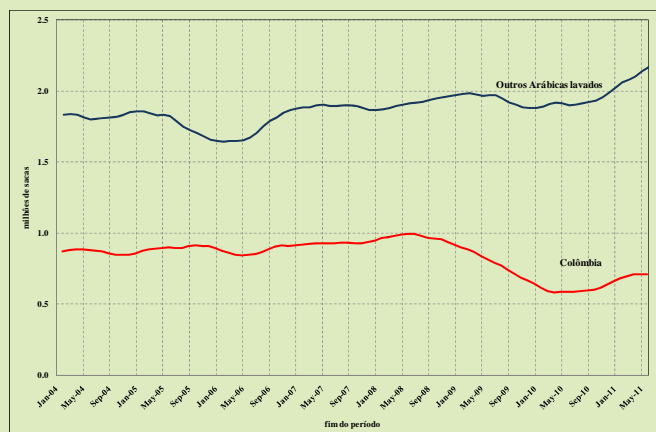
### Exportações: 10 maiores produtores Outubro a junho – milhares de sacas

	2009/10	2010/11	% variação
<b>TOTAL</b>	<b>57 924</b>	<b>68 710</b>	<b>+18,6</b>
<b>Brasil</b>	<b>22 347</b>	<b>26 368</b>	<b>+18,0</b>
<b>Vietnã</b>	<b>11 323</b>	<b>13 850</b>	<b>+22,3</b>
<b>Colômbia</b>	<b>5 458</b>	<b>6 735</b>	<b>+23,4</b>
<b>Índia</b>	<b>2 870</b>	<b>4 903</b>	<b>+70,9</b>
<b>Indonésia</b>	<b>4 773</b>	<b>3 855</b>	<b>-19,2</b>
<b>Honduras</b>	<b>2 811</b>	<b>3 582</b>	<b>+27,4</b>
<b>Guatemala</b>	<b>2 724</b>	<b>2 784</b>	<b>+2,2</b>
<b>Etiópia</b>	<b>1 746</b>	<b>2 351</b>	<b>+34,6</b>
<b>Peru</b>	<b>1 856</b>	<b>2 156</b>	<b>+16,2</b>
<b>Uganda</b>	<b>2 016</b>	<b>2 125</b>	<b>+5,4</b>

International Coffee Organization - [www.ico.org](http://www.ico.org)



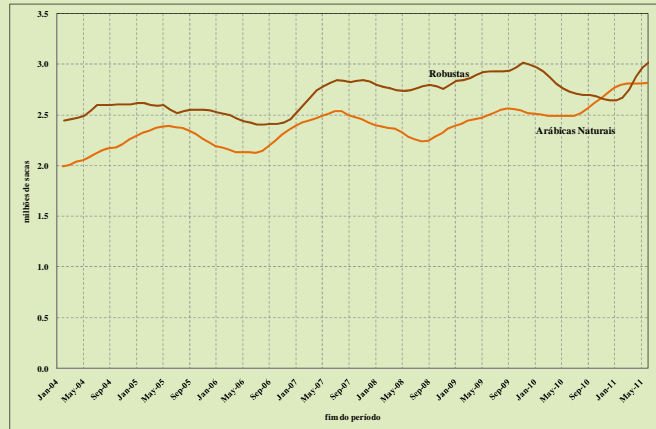
### Exportações totais – acumulado em 12 meses Arábicas lavados



International Coffee Organization - [www.ico.org](http://www.ico.org)



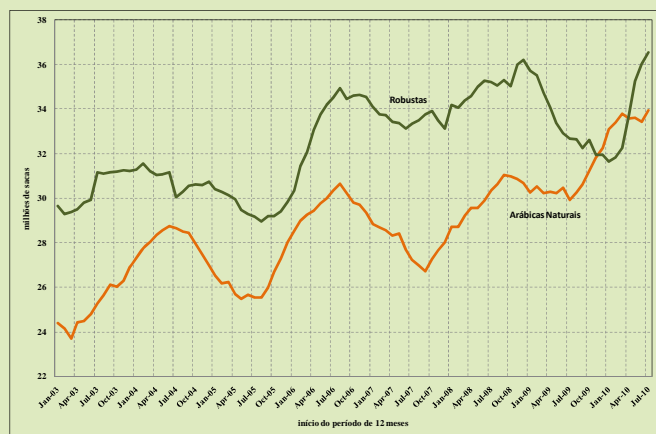
## Exportações totais – acumulado em 12 meses Arábicas Naturais e Robustas



International Coffee Organization - [www.ico.org](http://www.ico.org)



## Exportações totais – acumulado em 12 meses Arábicas naturais e Robustas

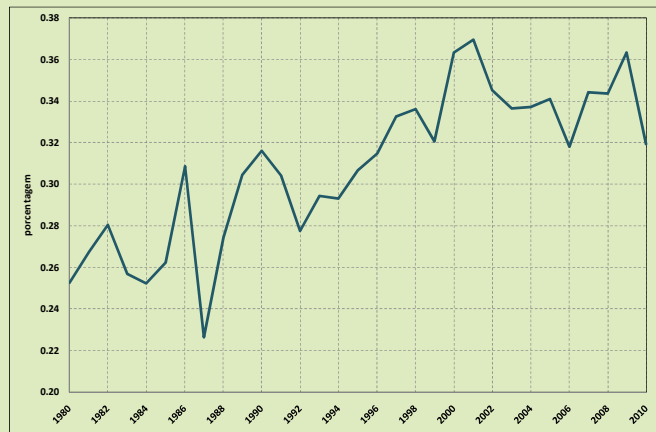


International Coffee Organization - [www.ico.org](http://www.ico.org)





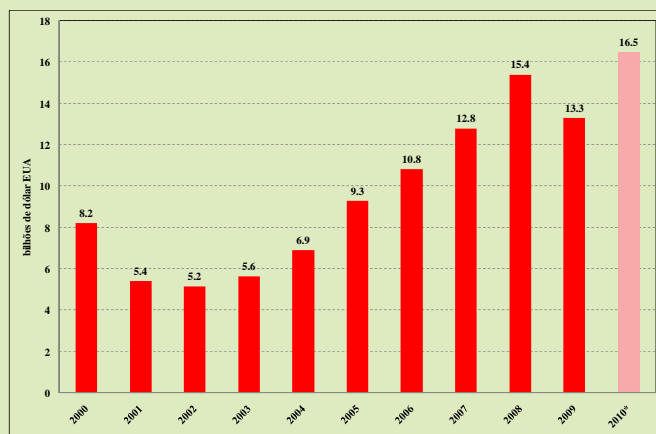
### Participação das exportações de Robusta como % das exportações mundiais de café verde Anos civis 1980 a 2010



International Coffee Organization - [www.ico.org](http://www.ico.org)



### Valor das exportações mundiais Anos civis 2000 a 2010



\*Estimativa


International Coffee Organization - [www.ico.org](http://www.ico.org)

 **Consumo mundial:  
10 maiores consumidores (volume)**

	2009	2010*	%
	Milhões de sacas		variação
<b>Total mundial</b>	<b>131,0</b>	<b>134,0</b>	<b>+2,3</b>
<b>EUA</b>	<b>21,4</b>	<b>21,8</b>	<b>+1,6</b>
<b>Brasil</b>	<b>18,2</b>	<b>18,9</b>	<b>+4,1</b>
<b>Alemanha</b>	<b>8,9</b>	<b>9,3</b>	<b>+4,4</b>
<b>Japão</b>	<b>7,1</b>	<b>7,2</b>	<b>+0,7</b>
<b>França</b>	<b>5,7</b>	<b>5,9</b>	<b>+4,4</b>
<b>Itália</b>	<b>5,8</b>	<b>5,8</b>	<b>-0,4</b>
<b>Federação Russa</b>	<b>3,1</b>	<b>3,7</b>	<b>+16,9</b>
<b>Canadá</b>	<b>3,3</b>	<b>3,6</b>	<b>+8,9</b>
<b>Espanha</b>	<b>3,4</b>	<b>3,2</b>	<b>-3,6</b>
<b>Reino Unido</b>	<b>3,2</b>	<b>3,1</b>	<b>-3,0</b>

\*Estimativa

International Coffee Organization - [www.ico.org](http://www.ico.org)

 **Consumo mundial de café  
Evolução 2000 – 2010**  
milhares de sacas

	2000	2010*	Variação (2010)-(2000)		Taxa de crescimen- to(%)
			Volume	%	
<b>Mercados tradicionais</b>	<b>63 367</b>	<b>70 837</b>	<b>7 470</b>	<b>26,2</b>	<b>1,1</b>
<b>Países produtores</b>	<b>26 385</b>	<b>40 280</b>	<b>13 895</b>	<b>48,8</b>	<b>4,3</b>
<b>Mercados emergentes</b>	<b>15 750</b>	<b>22 883</b>	<b>7 133</b>	<b>25,0</b>	<b>3,8</b>
<b>Total mundial</b>	<b>105 502</b>	<b>134 000</b>	<b>28 498</b>		<b>2,4</b>

\*Estimativa

International Coffee Organization - [www.ico.org](http://www.ico.org)



## Consumo de café: mercados tradicionais Evolução 2000 – 2010

milhares de sacas

	2000	2010*	Taxa de crescimento (%)
<b>União Europeia</b>	<b>38 024</b>	<b>40 069</b>	<b>+0.5</b>
<b>Alemanha</b>	<b>8 770</b>	<b>9 292</b>	<b>+0.6</b>
<b>França</b>	<b>5 402</b>	<b>5 902</b>	<b>+0.9</b>
<b>Itália</b>	<b>5 149</b>	<b>5 781</b>	<b>+1.2</b>
<b>Espanha</b>	<b>2 991</b>	<b>3 231</b>	<b>+0.8</b>
<b>Reino Unido</b>	<b>2 342</b>	<b>3 115</b>	<b>+2.9</b>
<b>Japão</b>	<b>6 626</b>	<b>7 181</b>	<b>+0.8</b>
<b>EUA</b>	<b>18 746</b>	<b>21 784</b>	<b>+1.5</b>

\*Estimativa

International Coffee Organization - [www.ico.org](http://www.ico.org)



## Preço de café torrado ao consumidor Dezembro 2009 and 2010 e % variação

País	MN/unidade de peso	Dec-09	Dec-10	% variação
<b>União Europeia</b>				
<b>Alemanha</b>	(EUR/kg)	7,56	7,79	3,0
<b>Bélgica</b>	(EUR/kg)	8,25	9,04	9,6
<b>Dinamarca</b>	(DKK/kg)	61,86	71,12	15,0
<b>Espanha</b>	(EUR/250g)	1,63	1,65	1,2
<b>Finlândia</b>	(EUR/500g)	2,79	3,55	27,2
<b>França</b>	(EUR/250g)	1,51	1,52	0,7
<b>Itália</b>	(EUR/kg)	12,18	12,26	0,7
<b>Países Baixos</b>	(EUR/250g)	1,86	1,90	2,2
<b>Reino Unido</b>	(GBP/½ lb)	2,32	2,42	4,3
<b>Suécia</b>	(SEK/500g)	30,09	34,67	15,2
<b>Japão</b>	(JPY/100g)	123,00	110,00	-10,6
<b>Noruega</b>	(NOK/kg)	54,46	59,28	8,9
<b>EUA</b>	(USD/lb)	3,67	4,15	13,0

International Coffee Organization - [www.ico.org](http://www.ico.org)




**Consumo de café: Países produtores**  
**Evolução 2000 – 2010**  
milhares de sacas

	2000	2010*	Taxa de crescimento %
<b>Total</b>	<b>26 385</b>	<b>40 283</b>	<b>+4,3</b>
<b>Brasil</b>	<b>13 075</b>	<b>18 945</b>	<b>+3,8</b>
<b>Indonésia</b>	<b>1 664</b>	<b>3 333</b>	<b>+7,2</b>
<b>Etiópia</b>	<b>1 938</b>	<b>3 253</b>	<b>+5,3</b>
<b>México</b>	<b>1 189</b>	<b>2 239</b>	<b>+6,5</b>
<b>Índia</b>	<b>938</b>	<b>1 400</b>	<b>+4,1</b>
<b>Outros</b>	<b>7 581</b>	<b>11 113</b>	<b>+3,9</b>

\*Estimativa

International Coffee Organization - [www.ico.org](http://www.ico.org)



**Consumo de café: mercados emergentes**  
**Evolução 2000 – 2010\***  
milhares de sacas

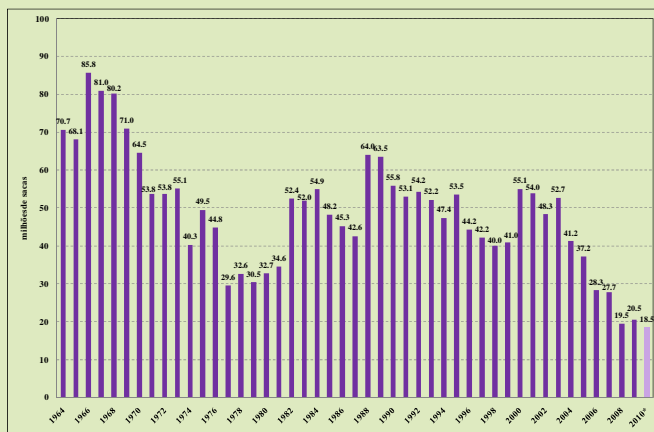
	2000	2010*	Taxa de crescimento (%)
<b>Total</b>	<b>15 750</b>	<b>22 883</b>	<b>+3,8</b>
<b>Federação Russa</b>	<b>1 863</b>	<b>3 661</b>	<b>+7,0</b>
<b>Argélia</b>	<b>1 779</b>	<b>1 850</b>	<b>+1,2</b>
<b>Coreia do Sul</b>	<b>1 246</b>	<b>1 666</b>	<b>+3,0</b>
<b>Ucrânia</b>	<b>179</b>	<b>1 485</b>	<b>+23,6</b>
<b>Austrália</b>	<b>832</b>	<b>1 370</b>	<b>+5,1</b>
<b>África do Sul</b>	<b>368</b>	<b>553</b>	<b>+4,2</b>

\*Estimativa

International Coffee Organization - [www.ico.org](http://www.ico.org)



## Estoque de abertura em países exportadores Anos-safra 1964 a 2010

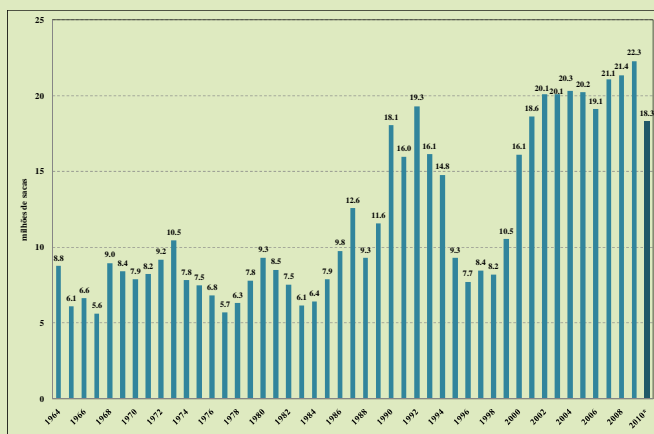


\*Estimativa

International Coffee Organization - [www.ico.org](http://www.ico.org)



## Inventários de café verde em países importadores Anos civis 1964 a 2010

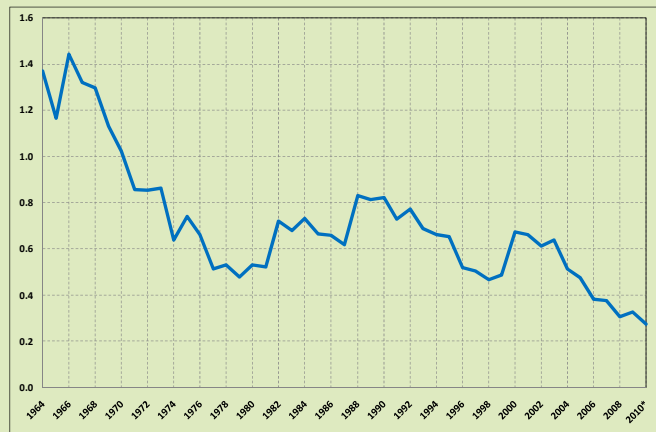


\*Estimativa

International Coffee Organization - [www.ico.org](http://www.ico.org)



## Relação entre estoques/consumo mundial 1964 a 2010



International Coffee Organization - [www.ico.org](http://www.ico.org)



## Conferência Mundial de Café Guatemala, 26 a 28 de fevereiro 2010



International Coffee Organization - [www.ico.org](http://www.ico.org)



## Desafios da produção 1

- **Pesquisa básica e aplicada:** mapeamento do genoma do café; conservação da diversidade genética e da biodiversidade; métodos de manejo de pragas e doenças; desenvolvimento de novas variedades resistentes a pragas e doenças e melhor adaptadas às mudanças climáticas; aumentos de produtividade; melhoria da qualidade do café; usos alternativos dos subprodutos do café; redução do uso de água no cultivo e no processamento pós-colheita; mensuração da pegada de carbono e hídrica do cultivo de café; e segurança alimentar.

International Coffee Organization - [www.ico.org](http://www.ico.org)



## Desafios da produção 2

- **Fortalecimento da capacitação das instituições e serviços de apoio**
- Adoção de **técnicas agrícolas melhores e não prejudiciais ao meio-ambiente**, entre as quais maior fertilidade pela adoção de melhores práticas agronômicas; terraceamento e outros métodos de controle da erosão; técnicas de colheita melhoradas; mecanização; estratégias de adaptação e mitigação para compensar os efeitos das mudanças climáticas; e manejo integrado de pragas e doenças. O processamento pós-colheita mais eficiente também poderia melhorar a receita dos cafeicultores.

International Coffee Organization - [www.ico.org](http://www.ico.org)



### Desafios da produção 3

- **Diversificação e multifuncionalidade:** cafeicultores deveriam buscar fontes complementares de renda em outros cultivos, criação de animais e atividades tais como o ecoturismo a fim de evitar dependência excessiva de um único produto.
- **Finanças e gestão de risco:** maior acesso a financiamento e a instrumentos apropriados de gestão de risco, incluindo condições favoráveis de crédito; financiamento para estoques, renovação dos cafezais, infraestrutura e insumos; microfinanciamento; proteção (hedges) contra a volatilidade de preços; e seguros contra riscos meteorológicos.

International Coffee Organization - [www.ico.org](http://www.ico.org)



### Desafios da produção 4

- **Agregação de valor:**
  - ❑ Diferenciação (por exemplo, pela qualidade, ou por esquemas de certificação ou verificação, indicações geográficas, marcas registradas e outras iniciativas)
  - ❑ Industrialização
- **Informações e transparência do mercado:** necessidade de contar com estatísticas confiáveis e de grande alcance

International Coffee Organization - [www.ico.org](http://www.ico.org)





## Desafios da produção 5

- Sustentabilidade ambiental
  - Mudanças climáticas: estratégias de adaptação e mitigação
  - Pegadas de carbono e hídrica
  - Uso do solo
- Sustentabilidade social
  - Fortalecimento do papel das mulheres
  - Criação de mais incentivos para atrair a participação dos jovens na cafeicultura e estímulos ao empreendedorismo e envolvimento dos jovens em programas de sustentabilidade

International Coffee Organization - [www.ico.org](http://www.ico.org)



## Desafios da produção 6

- Ambiente econômico e político
  - Infraestrutura
  - Taxas de juros
  - Taxa de câmbio

International Coffee Organization - [www.ico.org](http://www.ico.org)



*Obrigado*

[www.ico.org](http://www.ico.org)

International Coffee Organization - [www.ico.org](http://www.ico.org)